

Eigenschaften:

monamed[®] plus enthält standardisierten Rotschimmelreis (*Monascus purpureus*) mit hohem Gehalt an Monacolin K und Phytosterole. Der pflanzliche Aktivstoff Monacolin K trägt zur Aufrechterhaltung eines gesunden Cholesterinspiegels im Blut bei und sorgt somit für normale LDL-Cholesterin-Werte. Die Phytosterole blockieren die Aufnahme von Cholesterin aus der Ernährung und tragen somit zur Senkung des Cholesterins im Blutplasmaspiegel bei. Die Vitamine B6 und B12 sowie Folsäure tragen zu einem normalen Homocystein-Stoffwechsel bei und sorgen auf diese Weise für gesunde Homocystein-Werte im Blut.

Verzehrempfehlung:

1-mal täglich 2 Dragees mit ausreichend Flüssigkeit einnehmen, vorzugsweise während dem Abendessen, da die körpereigene Cholesterinbiosynthese vorwiegend nachts abläuft. Eine dauerhafte Einnahme auch über mehrere Monate ist möglich. Jedoch ist die Erfordernis einer langfristigen Anwendung ärztlich abzuklären.

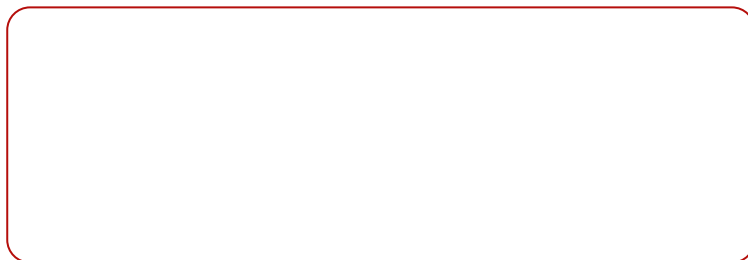
Wichtige Hinweise:

monamed[®] plus ist kein Ersatz für eine ausgewogene und abwechslungsreiche Ernährung sowie eine gesunde Lebensweise. Empfohlene Dosis nicht überschreiten. Nicht anwenden bei bekannter Allergie gegen einen der Bestandteile. Nicht geeignet für Personen, die bereits Statine oder Antikoagulation einnehmen, bei Lebererkrankungen, während Schwangerschaft und Stillzeit, bei Einnahme immunsuppressiver Medikamente oder bei geschwächter Immunabwehr (z.B. infolge einer HIV-Infektion).

Nahrungsergänzungsmittel

Wie ist die Wirksamkeit des Produktes belegt?

Der Wirkmechanismus der Phytosterole ist seit geraumer Zeit bekannt. Diese pflanzlichen Inhaltsstoffe verhindern die Aufnahme von Cholesterin im Darm. Sie verändern die Membranschichten in den Schleimhautzellen und blockieren so die Cholesterinmoleküle. Dies ist ein physikalischer Vorgang, daher sind keine chemischen Effekte oder unerwünschte Wirkungen zu erwarten und das Produkt kann bedenkenlos eingenommen werden.



Weitere ausführliche Hinweise finden Sie im Beipackzettel zum Produkt.
Bei Fragen wenden Sie sich bitte an Ihren Arzt oder Apotheker.

Zutaten:

Phytosterole, mikrokristalline Cellulose (Füllstoff), Polyvinylpyrrolidon, Roter Hefereis, Hydroxypropylmethylcellulose, Calciumcarbonat, Talkum, Magnesiumsalze der Speisefettsäuren (Trennmittel), Siliciumdioxid (Trennmittel), Vitamin B6, Eisenoxid gelb, Folsäure, Eisenoxid braun, Vitamin B12.

Frei von Gluten und Lactose.

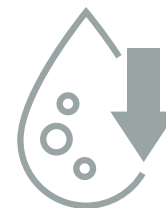
Inhaltsstoffe	pro Tagesdosis (2 Dragees)
Phytosterole	800 mg
Roter Hefereis	72 mg
davon Monacolin K	2,9 mg
Vitamin B6	4,2 mg (300 % NRV*)
Folsäure	600 µg (300 % NRV*)
Vitamin B12	7,5 µg (300 % NRV*)

*% NRV = Nährstoffbezugswerte gemäß Verordnung (EU) Nr. 1169/2011

monamed[®] plus

Cholesterin im Griff!

Rote Reis-Dragees mit Phytosterolen für einen normalen Cholesterinspiegel und Homocysteinspiegel.



Was ist monamed[®] plus?

monamed[®] plus ist ein Nahrungsergänzungsmittel mit hochwertigem Rotschimmelreis, Phytosterolen, Folsäure, Vitamin B6 und B12 zur Aufrechterhaltung eines normalen Cholesterinspiegels und Homocysteinspiegels auf natürlicher Basis und trägt damit generell zur Vorbeugung von Herz- Kreislauferkrankungen und neurodegenerativen Erkrankungen bei.

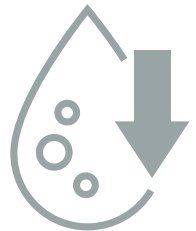
Einer der Hauptinhaltsstoffe, Monacolin K, ist seit Jahrhunderten aus dem asiatischen Raum bekannt. Es handelt sich um das Fermentationsprodukt eines speziellen Hefepilzes (*Monascus purpureus*), der auf Reis wächst. Seit geraumer Zeit macht man sich dieses Pilzprodukt als Farbstoff zu Nutze. Es wurde zur Färbung von Fleisch und Fisch eingesetzt und fand in der asiatischen Küche immer schon großen Anklang. Mit Fortlauf der Erforschung der Inhaltstoffe wurde mehr und mehr bekannt, welches großes Potential in rotem Reismehl steckt. Am Bedeutendsten war die Entdeckung des Monacolin K, einem Derivat aus der Gruppe der Monacoline. Seine Struktur ist identisch mit dem eines Statins, nämlich Lovastatin.

Wie wirkt Monacolin K?

Es ist in der Lage, das körpereigene Enzym Hydroxymethylglutaryl-Coenzym A Reduktase (HMG-CoA Reduktase) zu hemmen. Da das HMG-CoA in der Biosynthese eine (noch weit entfernte) Vorstufe darstellt, wird durch die Hemmung des reduzierenden Enzyms die Synthese von Cholesterin und seinen weiteren Vorstufen blockiert. Monacolin K senkt somit den Cholesterin- und Triglyceridspiegel und empfohlene Werte können wieder erreicht werden.

Als neue innovative Hauptkomponente beinhaltet monamed plus[®] einen Komplex aus **Phytosterolen**. Die pflanzlichen Moleküle wirken genau am Zielort auf den Organismus ein. Im Darm befindliche Aufnahmesysteme für Cholesterin werden blockiert und somit eine natürliche Barriere aufgebaut. Das in der Ernährung enthaltene Cholesterin wird ausgeschieden, die Konzentration im Blut sinkt dadurch kontinuierlich.

... 1-mal täglich
2 Dragees zum
Abendessen



... trägt zu einem normalen Cholesterinspiegel und Homocysteinspiegel bei!

Wie wirken die restlichen Bestandteile?

Hohe Homocysteinspiegel (HCY-Werte) werden oftmals vernachlässigt. Es ist jedoch seit Langem bekannt, welche Auswirkungen zu hohe Anteile ausmachen können. Homocystein induziert Sauerstoffradikale, welche etwa Gefäßerkrankungen auslösen können. Ebenso erhöht es über mehrere Reaktionswege die Prothrombinkonzentration, das zu einem erhöhten Thromboserisiko beiträgt. Wahrscheinlich spielt Homocystein eine gewichtige Rolle bei Alzheimer und anderen neurodegenerativen Erkrankungen. Um diese schwefelhaltige Aminosäure nun entsprechend abbauen zu können, braucht der menschliche Körper viel Vitamin B, im Besonderen B6, B9 und B12. Das liegt daran, dass diese Vitamine Cofaktoren für Enzyme im Stoffwechsel darstellen. Fehlt dem Körper das Vitamin B, also der Cofaktor, kann Homocystein nicht abgebaut werden.

Hohe Cholesterinwerte treten in unserer heutigen Gesellschaft sehr häufig auf. Liegen im Detail die Diagnosen einer Hypertriglyceridämie oder eines hohen LDL-Cholesterinwertes vor, so steigen möglicherweise auch die Risiken für Herz- Kreislauferkrankungen und andere Gefäß- oder Organerkrankungen. Kommen genetische Faktoren, Bewegungsarmut, Rauchen, falsche Ernährung etc. hinzu, belasten diese den Organismus umso mehr und Erkrankungen werden begünstigt.

Die heutigen Essgewohnheiten der Bevölkerung beinhalten eine Vielzahl an Produkten, die in hohem Maße gesättigte Fettsäuren enthalten. Dieses aufgenommene Fett stellt eine große Belastung für den Organismus dar und treibt den Cholesterinspiegel (insb. LDL- und Triglyceridspiegel) nach oben. Wenn die Ursachen falscher Ernährung näher betrachtet werden, wird ein Zusammenhang zwischen Ernährung und Gefäßerkrankungen deutlich sichtbar. Eine wichtige Rolle spielen dabei niedrige B - Vitaminwerte von Folsäure (B9), Pyridoxin (B6) und Cobalamin (B12), sowie auch daraus resultierende hohe Homocysteinwerte, da für den Abbau von Homocystein diese drei B-Vitamine benötigt werden. Der Großteil unseres Cholesterins wird tatsächlich vom Körper selbst produziert, da Cholesterin einen wichtigen Baustein für Zellwände, aber auch die Vorstufe von vielen anderen Stoffen in unserem Organismus darstellt. Dauerhaft erhöhte Cholesterinwerte im Blut schädigen jedoch die Gefäßwände und bedingen schließlich Gefäßerkrankungen. Deshalb sollte stets auf eine bewusste und ausgewogene Ernährung geachtet werden, welche zeitweilig auch durch monamed[®] plus unterstützt werden kann, um einen normalen Cholesterinspiegel im Blut aufrecht zu erhalten.

Bitte kontaktieren Sie vor der Erstanwendung Ihren Arzt oder Apotheker, insbesondere wenn Sie bereits cholesterinsenkende Arzneimittel einnehmen.

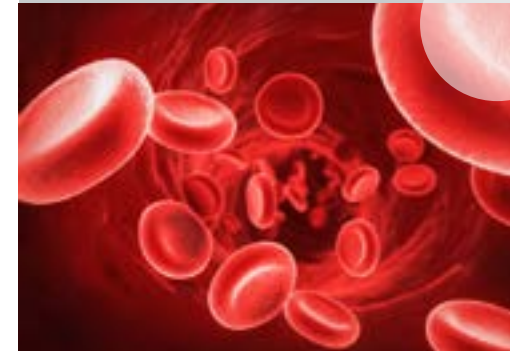
Für wen ist monamed[®] plus besonders geeignet?

Durch die beschriebene Wirkung ist das Präparat besonders geeignet bei:

- Gefäßerkrankungen
- erhöhten LDL-Cholesterin- oder hohen Triglyceridwerten
- Vitamin- B-Mangel (B6, B9, B12)
- Raucher

Rote Reis-Dragees mit Phytosterolen

- mit hochwertigem Rotschimmelreis, Phytosterolen, Folsäure, Vitamin B6 und B12
- sorgen für einen normalen Cholesterinspiegel
- normalisieren den Homocysteinspiegel



Jetzt in Ihrer Apotheke!

ECA-MEDICAL

Herstellung und Vertrieb:
ECA-MEDICAL HandelsGmbH
Mitterweg 4
A-6265 Hart im Zillertal